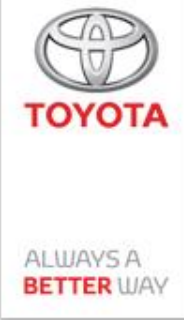


Zielony Miesiąc Toyoty 2016



CHALLENGE

=

WYZWANIE,

AMBITNY

CEL

Zielony Miesiąc Toyoty 2016



ALWAYS A
BETTER WAY

Przewiduje się, że od chwili obecnej do 2050 roku **liczba ludności na świecie zwiększy się z 6,9 mld do 9 mld**, a 98% tego wzrostu będzie miało miejsce w miastach i krajach rozwijających się



Okolo **800 milionów** ludzi dołączy do klasy średniej w krajach o niskich i średnich dochodach



Jakość powietrza jest często bardzo zła szczególnie w silnie zurbanizowanych obszarach.



Według oceny Millennium Ecosystem w ciągu ostatniego półwiecza zostało **zdegradowanych 15 z 24** ekosystemów



Jeśli utrzymają się obecne tendencje, przewiduje się dalszy **wzrost emisji gazów cieplarnianych**





TOYOTA

ALWAYS A
BETTER WAY

Misja Toyoty w dziedzinie ochrony środowiska to ambitne cele do osiągnięcia w ramach programu:

TOYOTA

ENVIRONMENTAL

CHALLENGE 2050



Toyota postawiła sobie 6 ambitnych celów, których realizacja ma zredukować negatywny wpływ na środowisko do ZERA. Realizacja tych celów to droga pełna trudnych wyzwań. Toyota jest zdeterminowana stawić im czoła i pokonywać je w dążeniu do:

- zerowej emisji CO₂ z nowych aut
 - zerowej emisji CO₂ w całym cyklu życia samochodu
 - zerowej emisji CO₂ w zakładach produkcyjnych
 - zminimalizowania / zoptymalizowania zużycia wody
 - ustanowienia globalnego systemu recyklingu
 - społeczeństwa przyszłości żyjącego w zgodzie z naturą
- **Toyota Environmental Challenge 2050 został ogłoszony publicznie – tym samym stał się oficjalnym zobowiązaniem Toyoty.**
 - **Zarząd Toyoty będzie wspierać działania podejmowane w ramach realizacji Toyota Environmental Challenge 2050**

Zielony Miesiąc Toyoty 2016

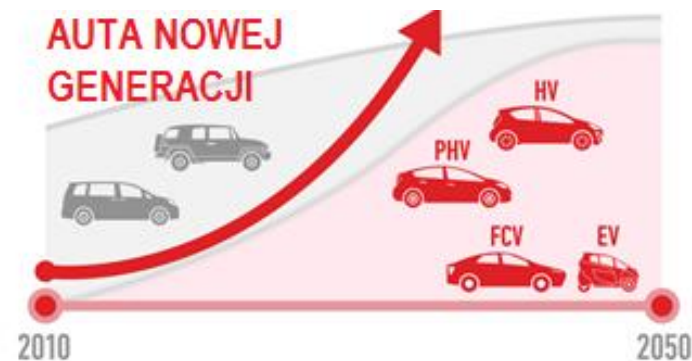


TOYOTA

ALWAYS A
BETTER WAY

CEL 1

ZEROWA EMISJA
CO₂
W NOWYCH
AUTACH



Zielony Miesiąc Toyoty 2016

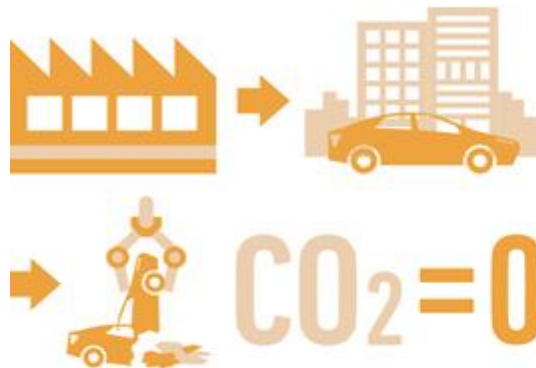


TOYOTA

ALWAYS A
BETTER WAY

CEL 2

ZEROWA EMISJA
CO₂
W CAŁYM CYKLU
ŻYCIA AUTA



Zielony Miesiąc Toyoty 2016

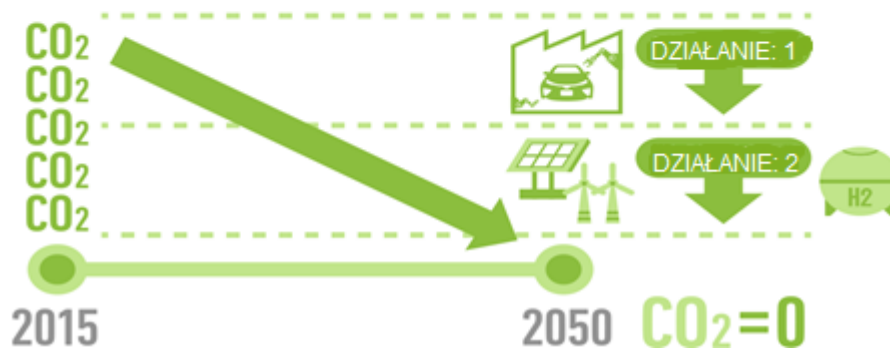
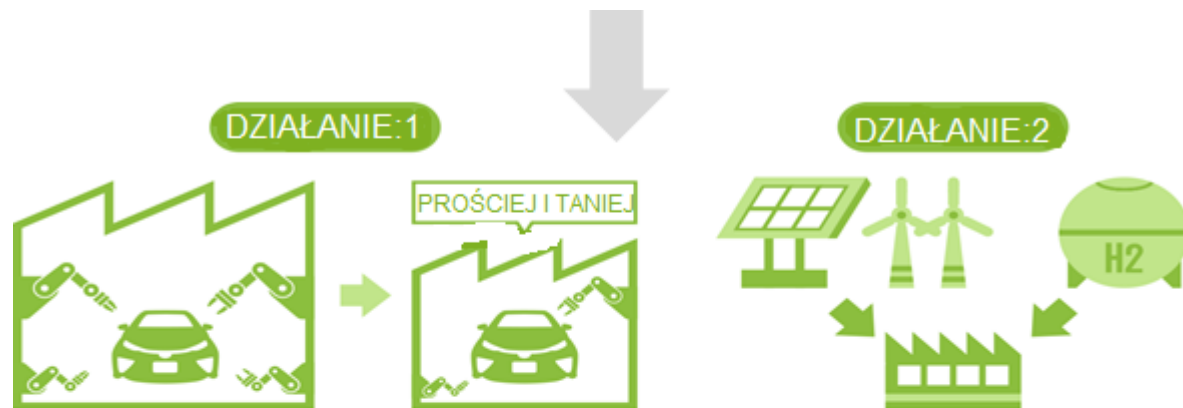
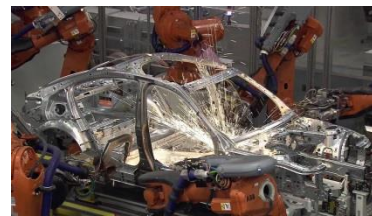


TOYOTA

ALWAYS A
BETTER WAY

CEL 3

ZEROWA EMISJA
CO₂
W ZAKŁADACH
PRZEMYSŁOWYCH



Zielony Miesiąc Toyoty 2016

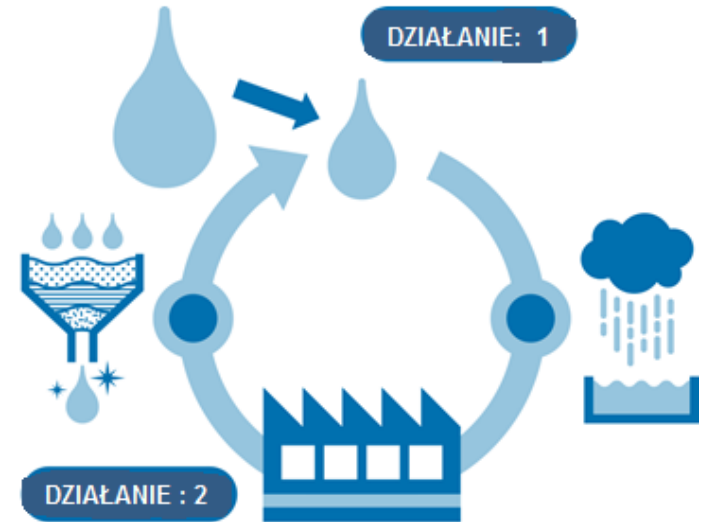


TOYOTA

ALWAYS A
BETTER WAY

cel 4

ZMINIMALIZOWANIE I
ZOPTYMALIZOWANIE
ZUŻYCIA CZYSTEJ
WODY



Zielony Miesiąc Toyoty 2016

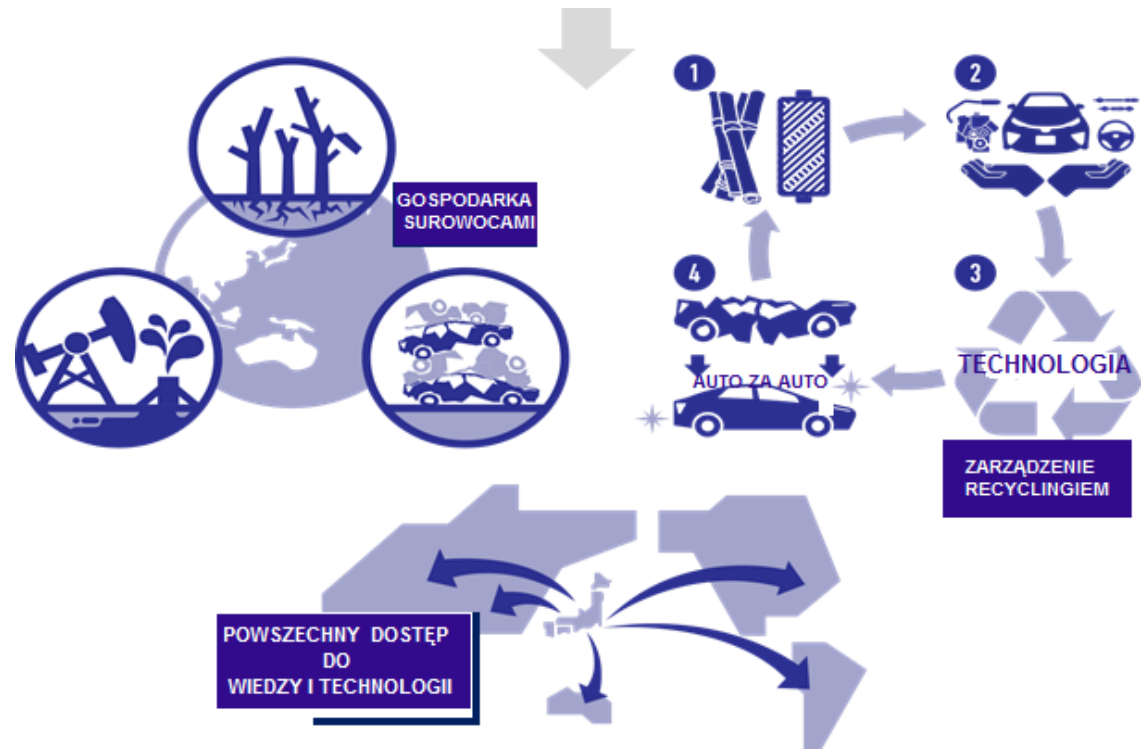


TOYOTA

ALWAYS A
BETTER WAY

cel **5**

USTANOWIENIE
GLOBALNEGO I
SYSTEMOWEGO
RECYCLINGU



Zielony Miesiąc Toyoty 2016



TOYOTA

ALWAYS A
BETTER WAY

cel **6**

SPOŁECZYSTWO
PRZYSZŁOŚCI
W ZGODZIE Z
NATURĄ



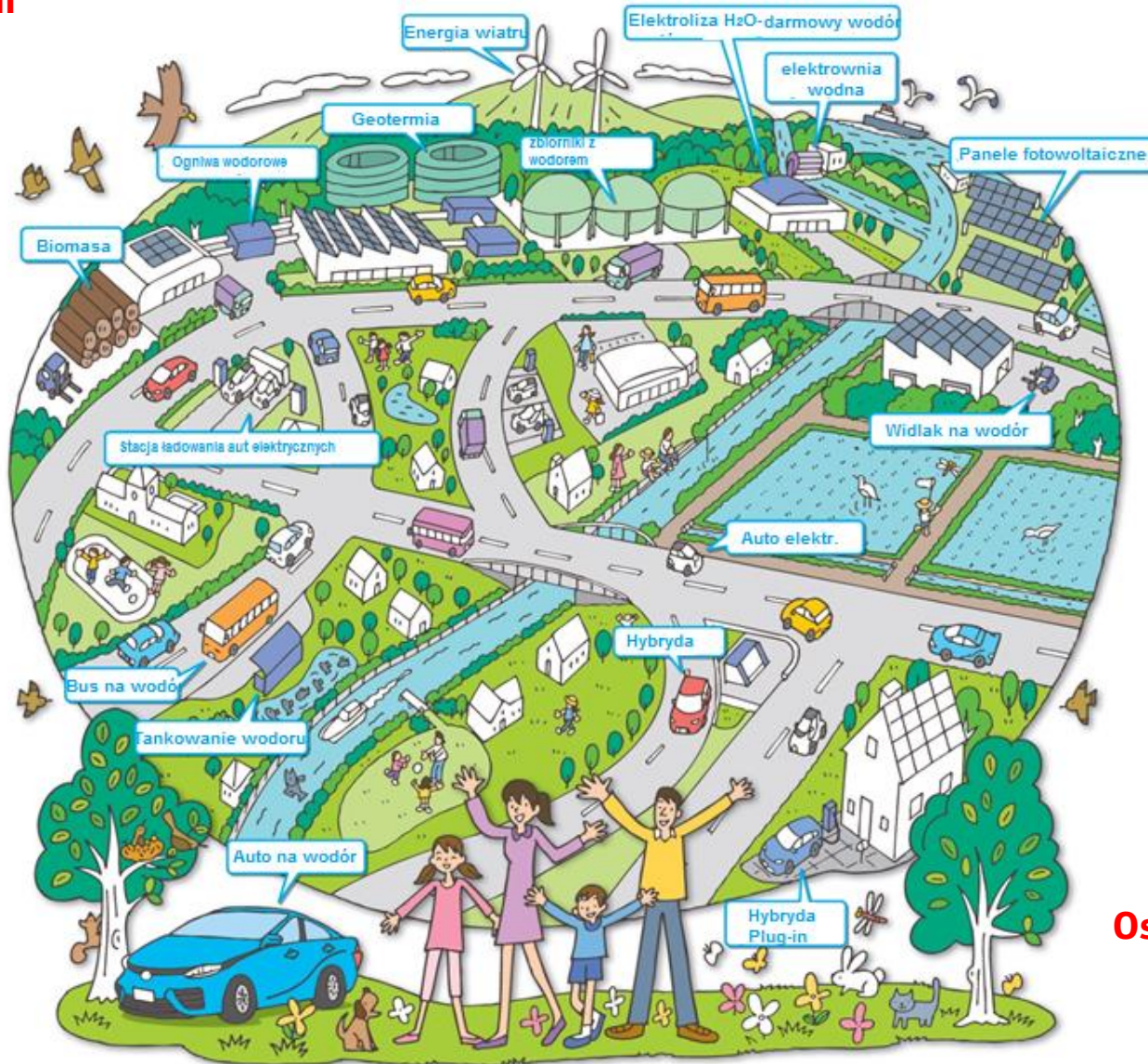
Zielony Miesiąc Toyoty 2016



TOYOTA

ALWAYS A
BETTER WAY

Wszystko na jednym
obrazku



Osiągniemy!